



UNIVERSIDAD DEL BÍO BÍO

ARQUITECTURAS DEL SUR

Nº 5

Publicación de la Dirección de Relaciones, Extensión y Comunicaciones

Concepción, 1985

Antiguo Portal Cruz de Coarpoala.



editorial

Las empujanzas del terremoto del 1 de marzo son inagotables para poner a los arquitectos. Una vez más queda de perfil el edificio que no da lugar a un dominio ideológico para saber cuándo una obra está realmente bien construida y cuándo sus estructuras están correctamente planeadas y resueltas.

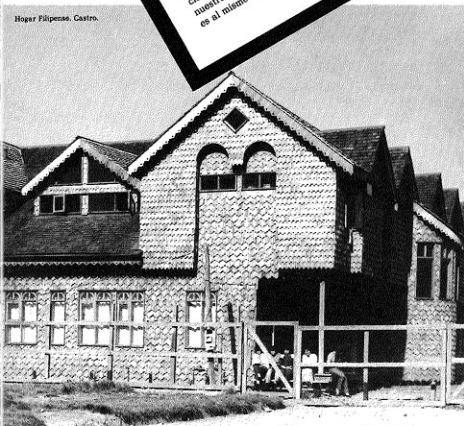
Fatuo resulta diseñar obras "significativas" de gran protección cultural al alzar, empujando mal construidas y débilmente estructuradas, se derrumban atenuando contra la vida y la seguridad, ajenos a la calidad constructiva y estructural de su propio edificio. Debera estar definitivamente sobrepasado.

La preocupación por la significación urbanística y el valor patrimonial en la arquitectura debiera estar íntimamente relacionada con la estabilidad estructural de las edificaciones. Estas características deberán ser los valores permanentes de nuestra cultura arquitectónica, en donde lo bello y lo representativo es al mismo tiempo también lo seguro y lo permanente.



Plaza Central Plaza de Armas de Concepción.

Hogar Filipense, Castro.



Casita en Avda. Alemana, Concepción.

