

ARQUITECTURA DE MULCHEN

ARQUITECTO HANS FOX TIMMLING - LUIS FELIPE MONCADA

H. Fox T.



EL ESTILO MULCHEN PIONERO

Nos encontraremos aquí con una arquitectura de frontera, de raíces rurales, pero ahora urbanizada y adaptada a la ciudad. Se constituyen en fachadas continuas de esquina a esquina. Si miramos las techumbres, veremos que sus faldones dan sus aguas a la calle, con sus cumbre paralelas a esa misma calzada. La teja tipo colonial, de gran canalón, crea una percepción de increíble continuidad en tono rojitero oscurecido. La fachada continúa y la concatenación de las techumbres crean un espacio urbano direccional, homogéneo y continuado. Las ventanas (vanos) presentan las proporciones de los vanos clásicos: son siempre bastante más altas que anchas. Junto con las puertas (algunas de doble

hoja) crean un ritmo de repeticiones regulares con un tono predominantemente vertical. Se suma a este ritmo de los vanos las estrías (mayormente) verticales del entablado del revestimiento exterior en madera de los muros-fachadas.

Es una arquitectura que realiza el uso de la madera en superficies, cantos, marcos y detalles. Son de volumen simple y bastante monolíticas. En una etapa posterior esta misma arquitectura refuerza sus detalles ornamentales sofisticando "a la manera" neo-clásica los jambages de las ventanas, aleros, sopandas y pilares labrados. Las hojas de las puertas son finamente labradas en bajo y alto relieve.

H. Fox T.



H. Fox T.



H. Fox T.



“...ES UNA ARQUITECTURA DE FRONTERA, DE RAICES RURALES, PERO AHORA URBANIZADA Y ADAPTADA A LAS CIUDADES...”

H. Fox T.



H. Fox T.



H. Fox T.



H. Fox T.

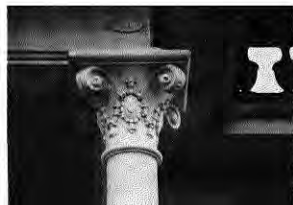




ESTILO MULCHEN NEO-CLASICO

La anterior arquitectura pionera y funcional en madera se va transmutando en una en estuco y mampostería (ladrillos). Esto permite una mayor expresividad y exaltación de los detalles neo-clásicos republicanos. Los que habían sido expresados anteriormente en forma muy incipiente y tímida. Vemos entonces como se reproducen los "órdenes clásicos" de la arquitectura europea del siglo XVII. Estamos hablando de la aparición de columnas con sus partes componentes: la base, el fuste y el capitel. Todo esto en alto relieve. También veremos el "orden" sobrepuerto y relacionado con estas columnas: el arquitrabe, el friso y el cornisamiento. Las arquitecturas en Mulchén adoptan estos códigos, pero en forma muy simplificada y no necesariamente siguiendo la estricta sintaxis neo-clásica, anteriormente descrita. Con estos elementos de significación arquitectónica se pretendió manifestar status y desarrollo social y cultural. Mulchén en ese entonces estaba en un período de gran centralidad, debido al auge de la agricultura cerealera, ganadera y maderera nativa. Al final de este período aparece un pre-moderno de volúmenes simples desprovistos casi de todo ornamento.

H. Fox T.



ESTILO MULCHEN MODERNO ECLECTICO

Mulchén tiene un crecimiento bastante sostenido hasta fines de los años cincuenta. Posterior a esta década comienza un período de estancamiento que dura hasta mediados de los ochenta. Durante este último período fue un centro de abastecimiento comarcal y proveedor de servicios sociales y administrativos. Hoy día la industria de la madera y afines le confieren un nuevo dinamismo a la ciudad.

En la arquitectura se expresan todos estos cambios y estancamientos. Veremos casas estilo "ciudad jardín". Inspiradas en modelos americanos o ingleses. Desaparece con ello el espacio urbano continuo del período pionero y republicano. La arquitectura configura ahora un espacio urbano más bien discontinuo a partir de volúmenes aislados. Durante este período, y que llega hasta nuestros días, las tipologías arquitectónicas se diversifican pero sacrifican la configuración de un espacio urbano continuo y compacto. La ciudad comienza a desfigurarse, a desdibujarse en oposición a los espacios más

centrales y de mayor raigambre histórica. La arquitectura moderna funcionalista no logra enriquecer el espacio urbano central de Mulchén. Debiera haberse ido agregando diversidad y multiplicidad arquitectónica, pero respetando y reforzando la continuidad y unidad espacial inicial de Mulchén. Es eso lo que se ha perdido.

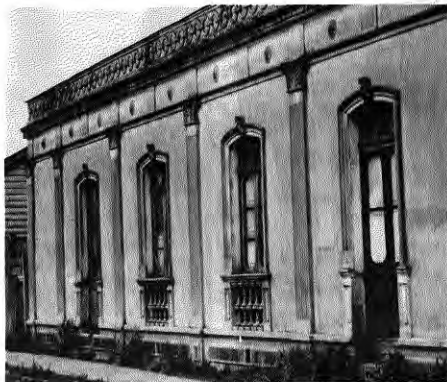


H. Fox T.





H. Fox T.



“...LA ARQUITECTURA DE MULCHEN ADOPTO CODIGOS NEOCLASICOS PARA MANIFESTAR STATUS, DESARROLLO SOCIAL Y CULTURAL...”



H. Fox T.



H. Fox T.